

# Inovace bakalářského studijního oboru Aplikovaná chemie

<http://aplchem.upol.cz>

CZ.1.07/2.2.00/15.0247

Tento projekt je spolufinancován  
Evropským sociálním fondem a státním  
rozpočtem České republiky.



evropský  
sociální  
fond v ČR



EVROPSKÁ UNIE



MINISTERSTVO ŠKOLSTVÍ,  
MLÁDEŽE A TĚLOVÝCHOVY



OP Vzdělávání  
pro konkurenceschopnost



OKRESNÍ HOSPODÁŘSKÁ  
KOMORA OLMOUC

INVESTICE DO ROZVOJE VZDĚLÁVÁNÍ

# Nastavení MS Windows pro připojení k síti a síťovým službám

+

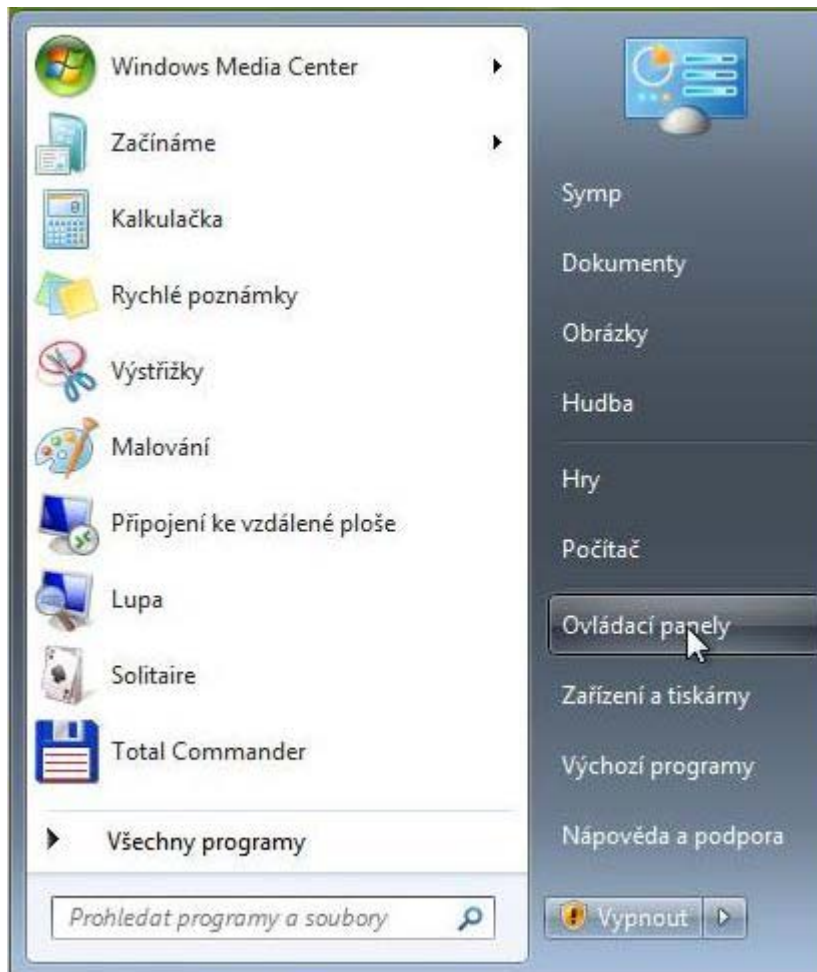
## služby sítě UPOL



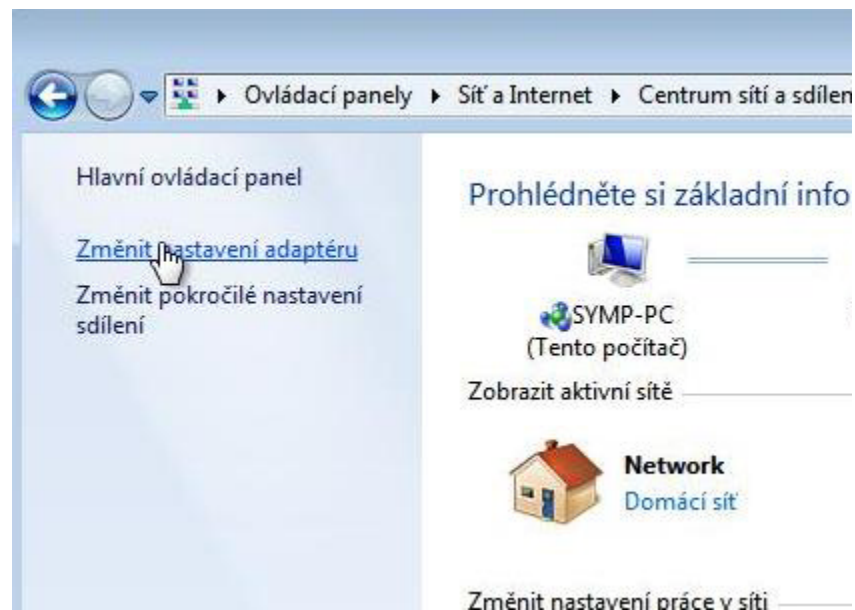
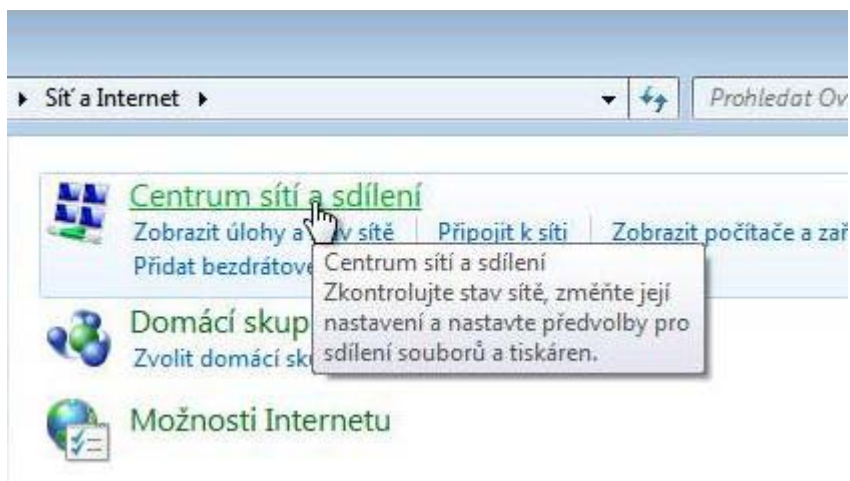
Windows® 7



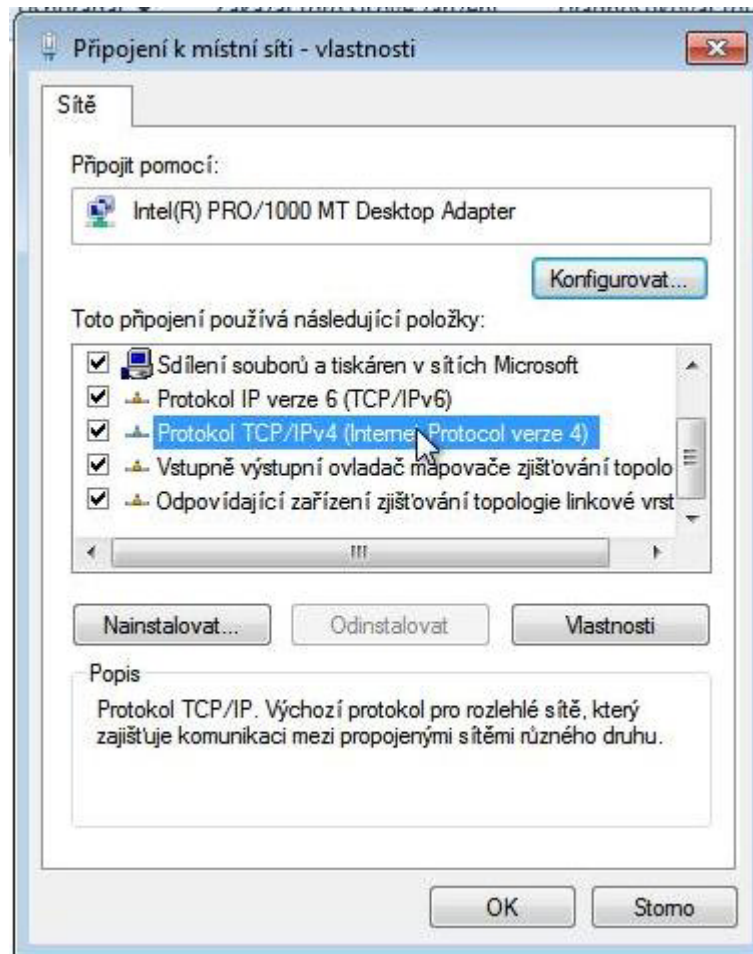
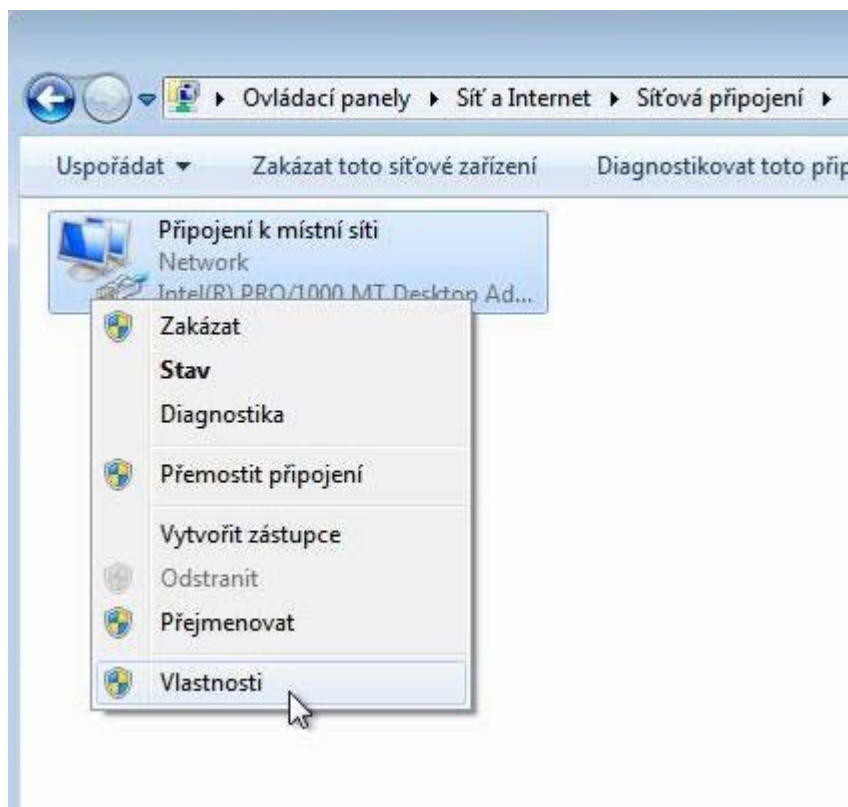
# Nastavení IP



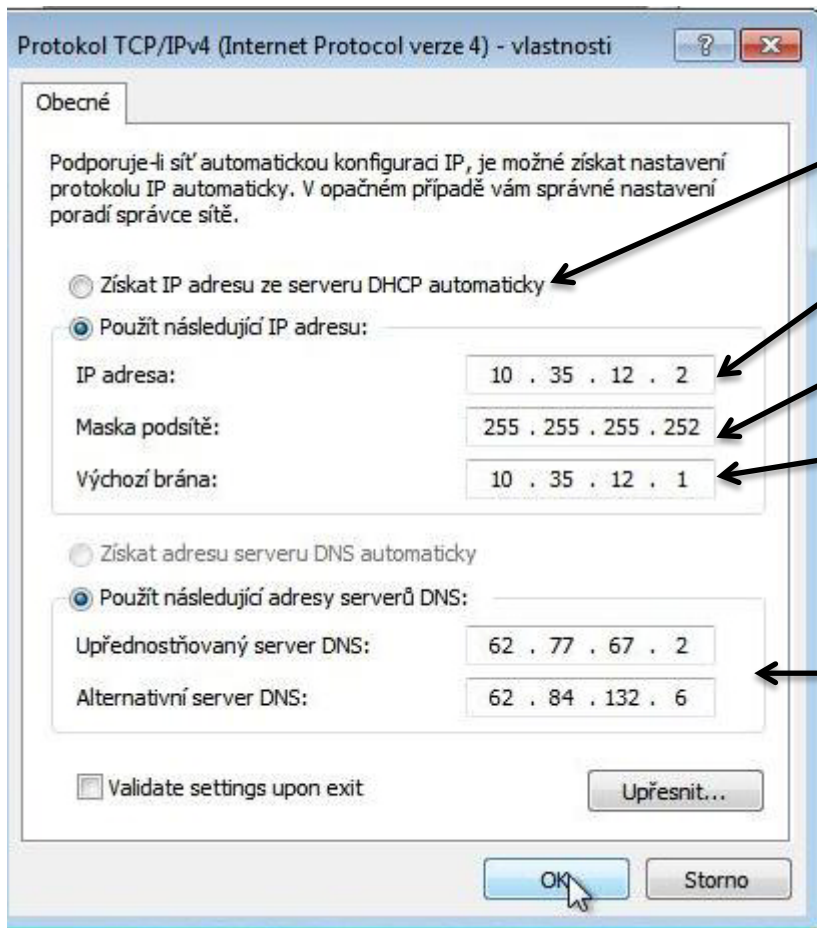
# Nastavení IP



# Nastavení IP



# Nastavení IP



DHCP – automaticky

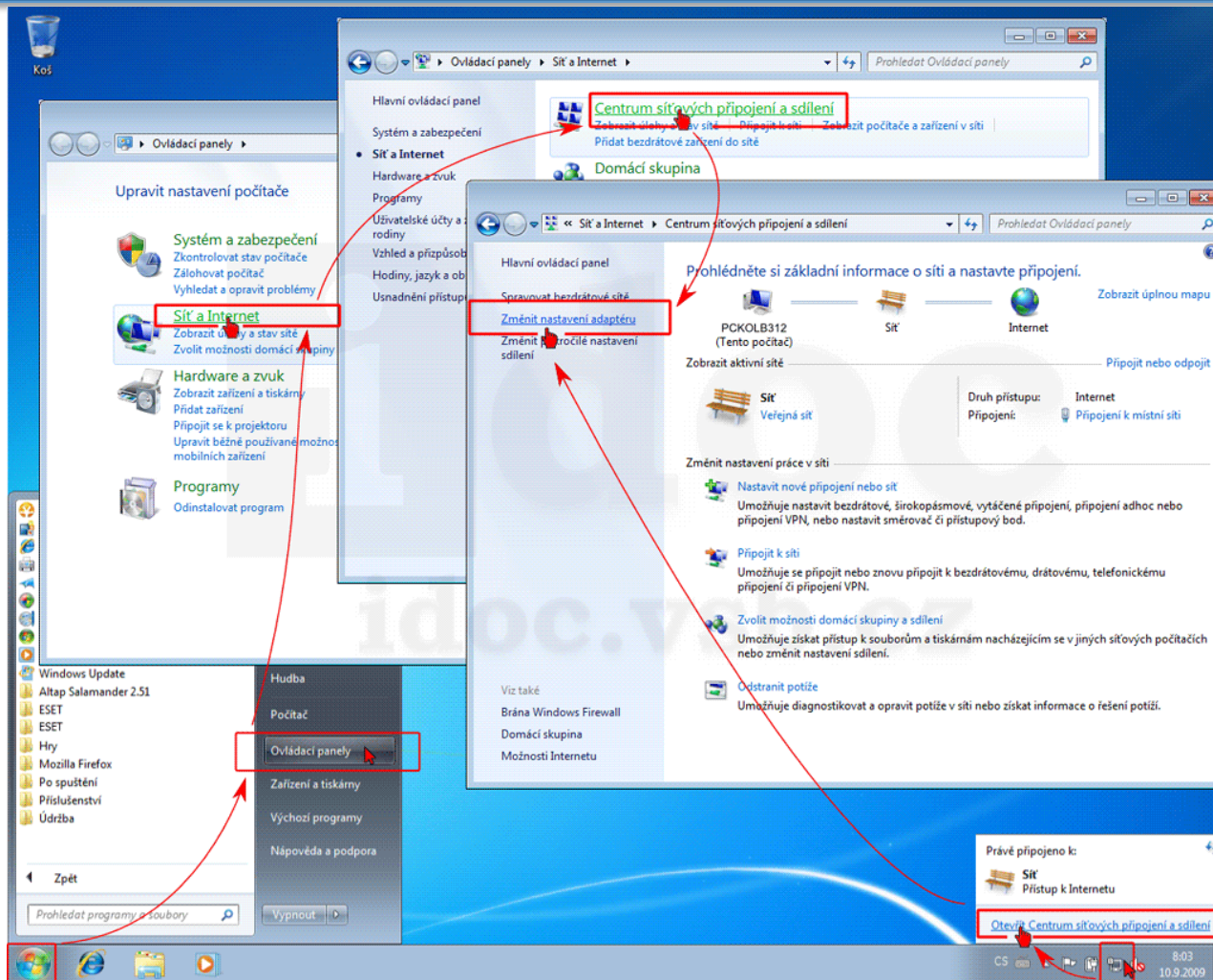
Pevná IP adresa Vašeho PC

Maska Vaší sítě

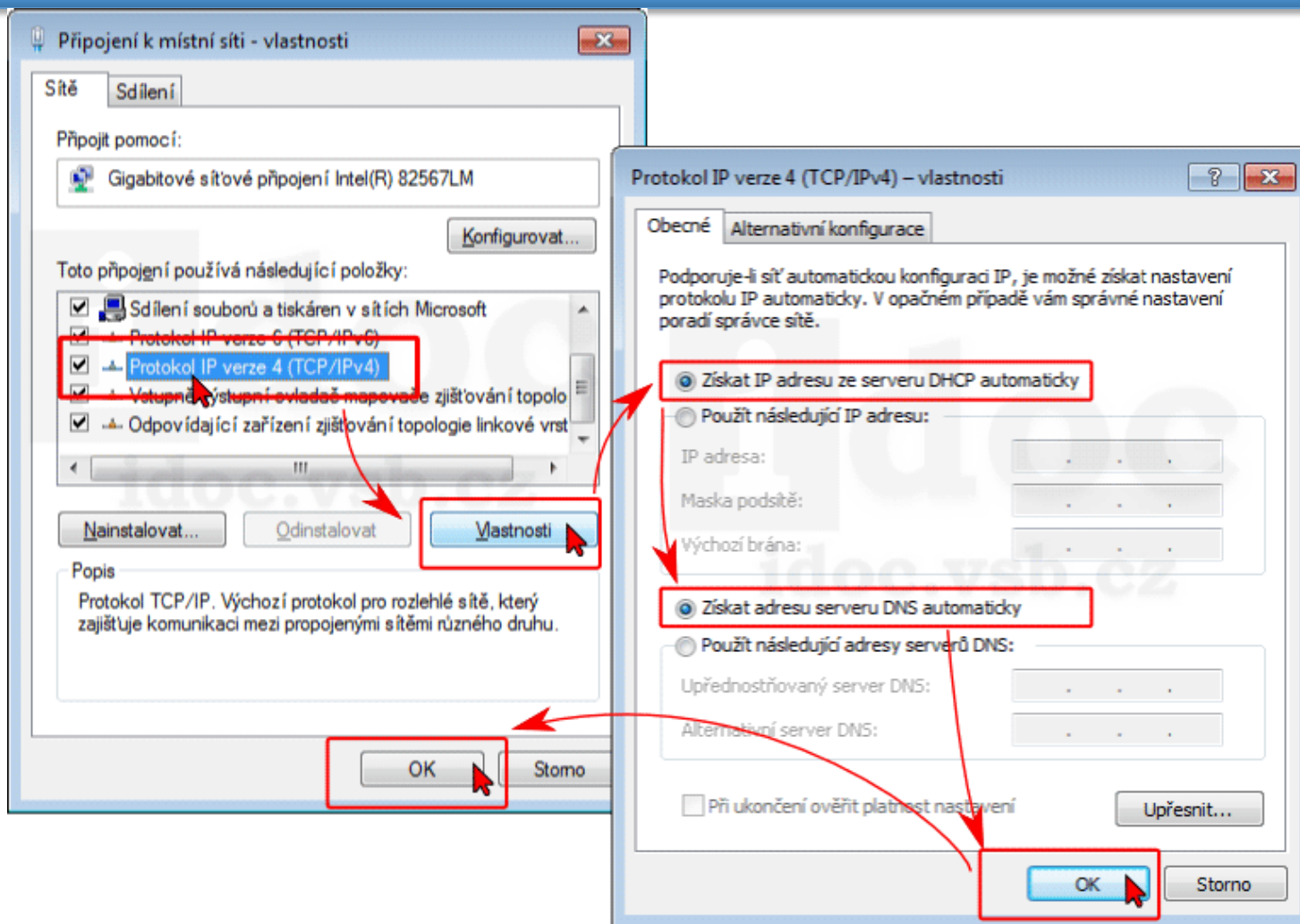
Váš router

DNS servery

# Opakování matka moudrosti...

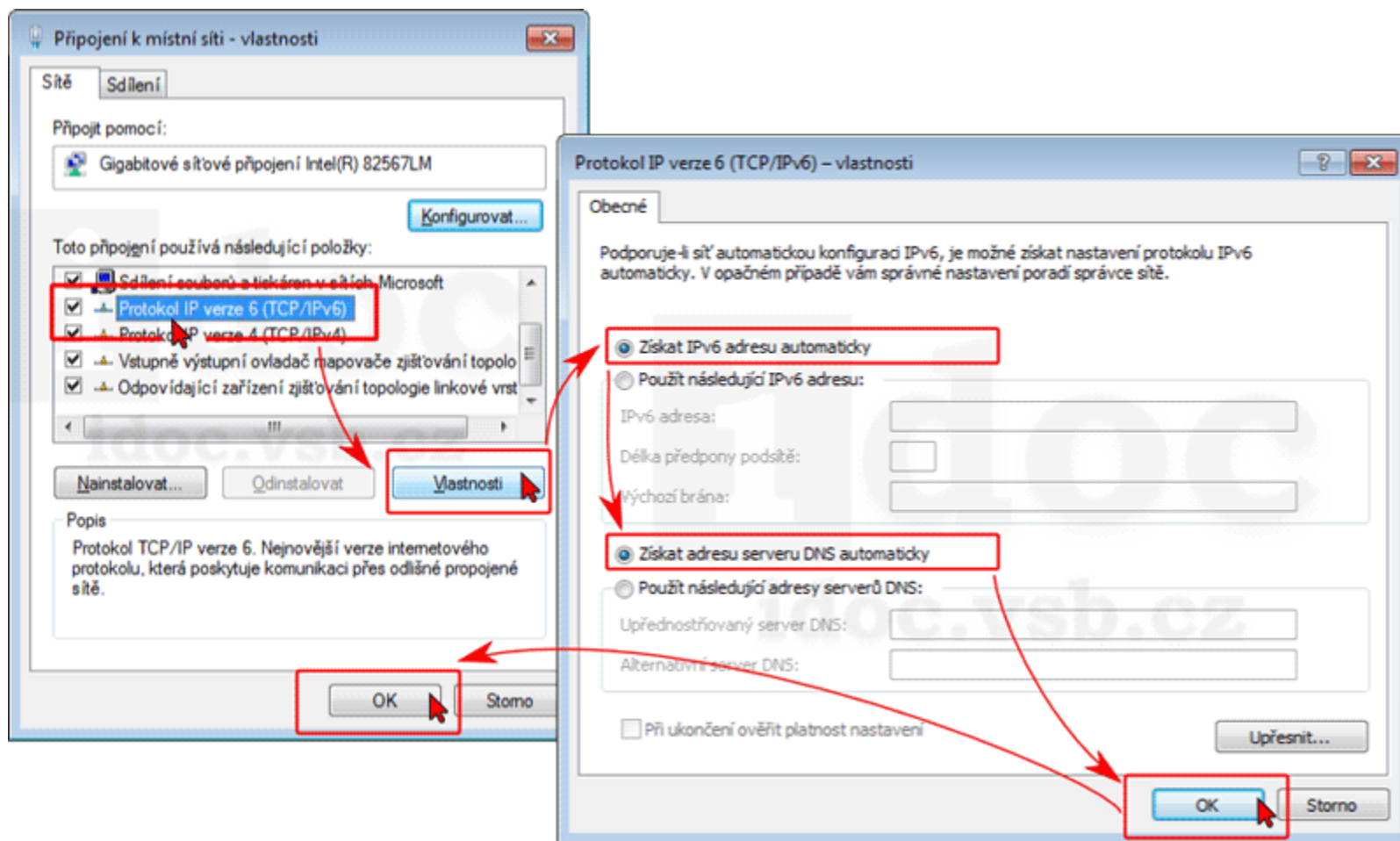


# Nastavení DHCP (IPv4)





# Nastavení DHCP (IPv6)



# Služby sítě UPOL

WEB: <http://cvt.upol.cz>

## Služby:

- registrace **doménových jmen** pod doménou UPOL.CZ včetně případných reversních záznamů
- konzultační činnost pro registraci jiných domén než UPOL.CZ
- archivace-obnova systémových a uživatelských dat
- systémová a síťová podpora celouniverzitním aplikacím
- server **služeb** SLPDA, DNS, WINS, DHCP
- konfigurace a dohled nad síťovou infrastrukturou
- konfigurace **bezpečnostních** politik
- intranetová **firewallová** ochrana síťového provozu
- **VPN** přístup, bezdrátový přístup do struktury **EDUROAM** - **CESNET**

# Služby sítě UPOL

## Služby:

- Konfigurace a dohled nad SAN infrastrukturou
- **Emailová** služba včetně antivir a **antispam** filtru, listserver, skupinové rozesílání emailů
- **Databázový server** (Oracle,MySQL)
- Webové prostory (**webhosting**)
- Hosting fyzických serverů a jejich aplikací (virtuální infrastruktura)
- **Virtualizace** serverů, balancing služeb
- **Souborové služby**, adresářové služby
- Helpdesk
- Serverové **certifikáty** pro vnitřní domény

- Kontakty

Jméno	Číslo karty	Portal ID	E-mail	Stag login	Fakulta	Obor studia	Ročník
KOČIČKOVÁ Anastázie	20033663	kocian00	anastazie.kocickova01@upol.cz	P04211	PFA	Právo	2

- STAG

- rozvrhy, zkoušky, zápisy, ...

- Email ([webmail.upol.cz](mailto:webmail.upol.cz))

- uživatelské jméno: <Portal\_ID>

- heslo: <rodné\_číslo\_bez\_lomítka>

- Informace

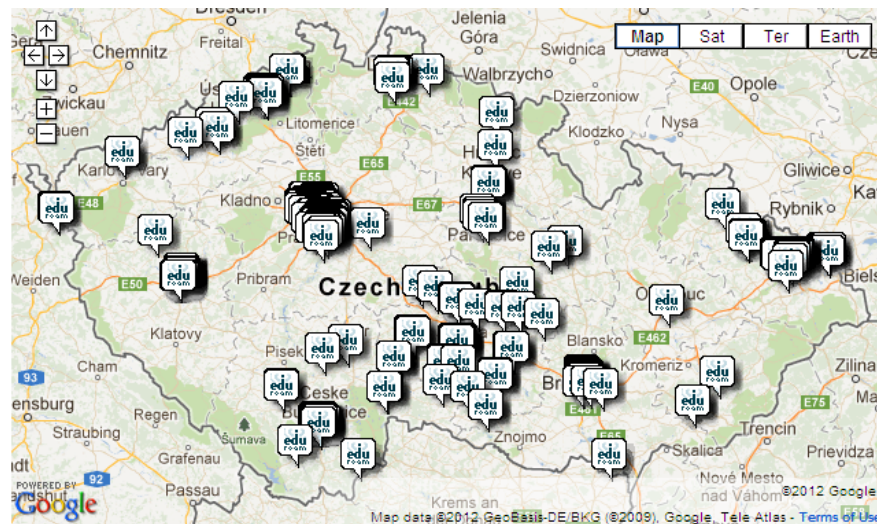
- Návod (VPN, WLAN, email, ...)

# Email

- Email ([webmail.upol.cz](https://webmail.upol.cz))  
[https://webmails.upol.cz/horde/imp/login.php?logout\\_reason=logout](https://webmails.upol.cz/horde/imp/login.php?logout_reason=logout)
  - uživatelské jméno: <Portal\_ID>
  - heslo: <rodné\_číslo\_bez\_lomítka>
- Přeposílání (forward) [[imp.upol.cz](https://imp.upol.cz)]
  - Možnosti → Upravit možnosti pro: Filtry → Přeposlat
- Změna hesla
  - [portal.upol.cz](https://portal.upol.cz) → Hlavní nabídka → Upravit můj profil  
→ Změna hesla pro poštovní účet

# WLAN (WiFi) – EDUROAM

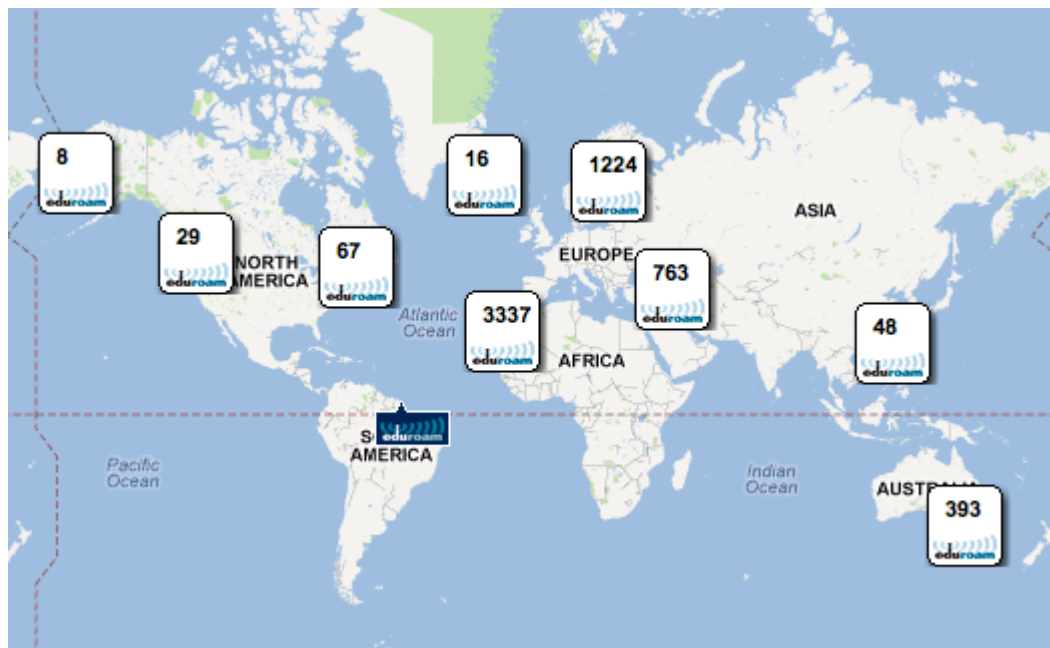
- WLAN – Wireless Local Area Network
- WiFi – Wireless Fidelity (IEEE 802.11)
- Portál → Návodů a nápovědy (v pravé části) → Počítačová síť UP → Mobilní přístup na síť (síť eduroam), WiFi, LAN



<http://www.eduroam.cz/>

# WLAN (WiFi) – EDUROAM

## Eduroam celosvětově



## Eduroam v Evropě



# WLAN (WiFi) - EDUROAM



Portál

Informační systém Univerzity Palackého

Přihlásit se

Domů | Studium a výuka | Administrativa | Kontakty | E-mail |

Webové aplikace | Dokumenty | Návody a nápovědy

Nápověda k portálu

Identifikační karty

Organizační a procesní schéma UP

▼ Počítačová síť UP

Technická podpora počítačové sítě

[Mobilní přístup na síť \(síť eduroam\), WiFi, LAN](#)

Přístup prostřednictvím VPN

Bezpečnost a antivirová ochrana

Videokonference

Multilicenční software

▼ Univerzitní e-mail

E-mail pro zaměstnance

Zabezpečení

Administrativa / Návody a nápovědy / Počítačová síť UP / Mobilní přístup na síť (síť eduroam), WiFi, LAN

## Mobilní přístup na síť (síť eduroam)

### Mobilní přístup na síť – WiFi (Wireless Fidelity)

Na UP (kromě kolejí) existuje několik způsobů připojení mobilních zařízení (notebooky,...). Nejčastější způsob je realizován jako bezdrátová síť (WiFi). Další možností je využití připojení pomocí pevné ethernetové sítě (LAN). Systém zabezpečeného (ověřovaného) připojení je realizován v rámci projektu [EDUROAM](#).

Díky zapojení UP do tohoto projektu mají naši studenti i zaměstnanci možnost připojovat se stejnými přihlašovacími údaji i na řadě dalších vysokých škol a institucí v ČR i v Evropě. O nastavení připojení do těchto sítí se informujte na webových stránkách konkrétní organizace, které najdete v [seznamu](#) připojených institucí v ČR nebo v [seznamu](#) evropských institucí.

Pro připojení je nutné vlastnit odpovídající technické vybavení a údaje pro přihlášení (jméno a heslo).

- **Pevné připojení (LAN)**

Volně přístupné zásuvky v Ústřední knihovně ve Zbrojnici.

- **Bezdrátové připojení (WiFi)**

V některých [částech budov UP](#) existuje možnost připojit se do univerzitní sítě pomocí bezdrátového připojení. Jméno bezdrátové sítě tzv. SSID je eduroam nebo eduroamg.

### Přístupové údaje do sítě Eduroam UP.

**Heslo:** Heslo pro přístup do sítě eduroam si studenti a zaměstnanci UP vytvářejí sami. Po přihlášení do zabezpečených stránek tohoto portálu vyhledejte odkaz Hlavní nabídka – Upravit můj profil – Změna hesla pro WiFi, LAN.

**Přihlašovací jméno:** Jméno pro přihlášení k síti eduroam se zadává ve tvaru [jméno@domena](#).



# VPN (Virtual Private Network)

- Přístup k databázím (WOS, Scopus), časopisům (ScienceDirect = Elsevier, ACS, Springer), clustery.
- Portál → Návody a nápovědy → Počítačová síť UP → Přístup prostřednictvím VPN
- Změna hesla
  - portal.upol.cz → Hlavní nabídka → Upravit můj profil → Změna hesla pro Wifi, LAN a VPN