

Inovace bakalářského studijního oboru Aplikovaná chemie

<http://aplchem.upol.cz>

CZ.1.07/2.2.00/15.0247

Tento projekt je spolufinancován
Evropským sociálním fondem a státním
rozpočtem České republiky.



evropský
sociální
fond v ČR



EVROPSKÁ UNIE



MINISTERSTVO ŠKOLSTVÍ,
MLÁDEŽE A TĚLOVÝCHOVY



OP Vzdělávání
pro konkurenceschopnost



OKRESNÍ HOSPODÁŘSKÁ
KOMORA OLOMOUC

INVESTICE DO ROZVOJE VZDĚLÁVÁNÍ

KFC/PEM

Přednáška č 11 a 12



INVESTICE DO ROZVOJE VZDĚLÁVÁNÍ

**Inovace bakalářského studijního
oboru Aplikovaná chemie**

Řízení

- od nástupu anglické průmyslové revoluce, začínáme označovat procesy, způsoby a metody řízení průmyslových celků jako **management**
- *Základy této ekonomické vědy jsou položeny především v pracích amerického inženýra F. W. Taylora. Jeho jméno je v ekonomii spjato s pracemi především z oblasti normování práce a racionalizace práce*

Řízení

- Pojem organizace a řízení má své historické zázemí.
- Již naši prapředci měli určitý systém organizace a řízení své komunity.
- Pojem stát znamená určitou organizaci i řízení.
- Pro rozvoj organizačních struktur a systémů řízení měl velký vliv rozvoj průmyslové výroby.
- Zakladatelem vědy o řízení a organizaci je americký inženýr Taylor.
- Taylor se věnoval především otázkám řízení výroby a organizace práce.
- Jeho největší přínos je v oblasti normování a racionalizace práce.

Vývoj teoretických názorů na řízení

- Hlavní směry vývoje teoretických koncepcí řízení výroby vykryštovaly do podoby obecných principů řízení tržní ekonomiky a vyústily i do různých škol teorie řízení. Z nich nejznámější je **klasická škola teorie řízení**.
- Klasická škola teorie řízení vzniká na přelomu 19. a 20. století v USA a je spojována se jménem F. W. Taylora.
- V první fázi vývoje teoretických názorů představitelů této školy předcházejí snahy o:
 - zvýšení výkonů dělníků odstraněním ztrátových časů
 - ekonomizaci výroby a minimalizaci nákladů
 - nahrazení nahodilého živelního řízení řízením systematickým.

Vývoj teoretických názorů na řízení

F. W. Taylor (1856-1915)

F. B. Gilbreth (1868-1924)

H. Ford (1863-1947)



INVESTICE DO ROZVOJE VZDĚLÁVÁNÍ

**Inovace bakalářského studijního
oboru Aplikovaná chemie**

Vývoj teoretických názorů na řízení

- Nastupující průmyslová revoluce je spjata se vznikem a rychlým rozvojem vědy o řízení.
- Základy vědy o řízení byly položeny v USA koncem 18. a začátkem 20. století.
- Různé teoretické koncepce vyústily do několika škol teorie řízení.
- Základ klasické školy teorie řízení položili F. W. Taylor, F. B. Gilbreth, H. Ford.
- Základem vědy o řízení je práce F. W. Taylora, známé jsou jeho časové studie, které vedly ke zdokonalení normování práce.
- F. B. Gilbreth vypracoval metody pohybových studií, zdůraznil závislost výkonu i na jednotlivých prvcích pracovních podmínek.
- H. Ford rozšířil formu organizace a řízení velkovýroby; zavedl pásovou výrobu.
- Zkoumáním otázek řízení podniků vytvořil další směr vědy o řízení H. Fayol.
- Další úkoly a směry rozvoje vědy o řízení jsou charakteristické uplatněním sociologie a psychologie.

Styl řízení

Procesní řízení se zabývá řízením procesů, činností a operací technických, technologických, administrativních, organizačních atd., které jsou dány technickými, technologickými či jinými (například účetními apod.) předpisy. U čistě procesních řízení jsou vztahy mezi lidmi minimální a neovlivňují průběh řídicího procesu.

Styl řízení

Personální řízení zahrnuje:

- a) motivaci k práci (vytváření motivačních aspektů činnosti)
- b) vedení pracovních kolektivů.

Je dáno několika atributy:

- autoritou a osobností manažera,
- stylem řídicí práce, způsobem vedení a koordinace lidí,
- tvůrčími schopnostmi manažera,
- efektivní komunikací mezi řídicími a výkonnými pracovníky
- schopností motivace lidí

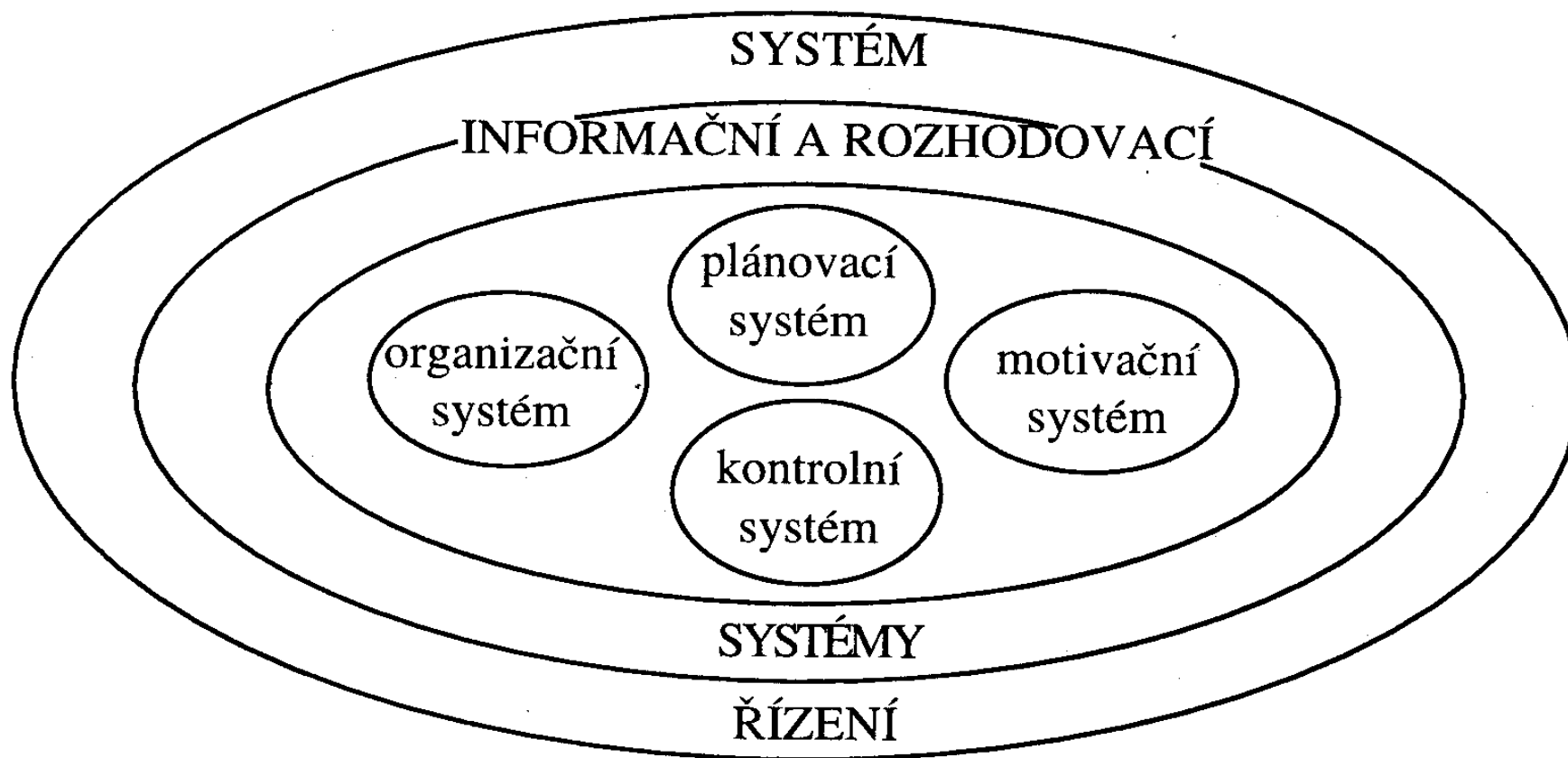
Styl řízení

- *Styl řízení je charakterizován druhem a způsobem rozhodování a jednání nadřízených, jak svá rozhodnutí (a v jaké formě) předávají, koordinují, resp. korigují a kontrolují*
1. Autokratický (autoritativní)
 2. Liberální
 3. Lhostejný
 4. Kompromisní
 5. Týmový (kooperativní)

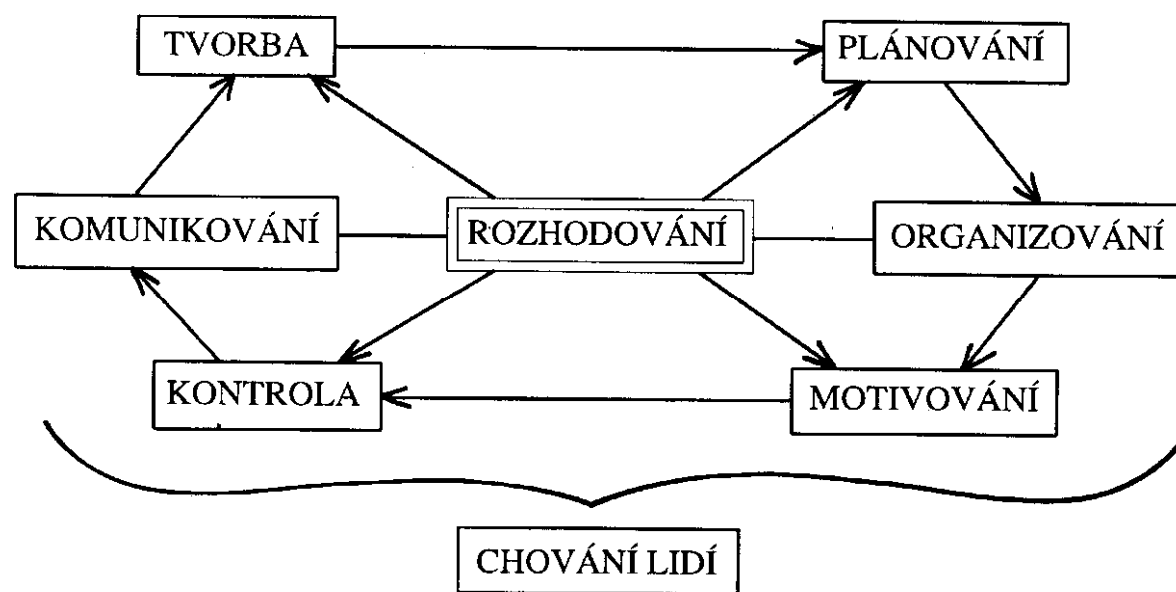
Styl řízení

- **Řízení je věda a umění současně**
- Jedna z definic říká , že je to vykonávání věcí prostřednictvím jiných lidí
- **Řízení tedy vede k cílevědomému chování organizace**
- Všichni lidé, kteří mají společný cíl, vytvářejí mezi sebou vzájemné vazby, vytvářejí organizaci
- **Organizace je skupina lidí sledující společný cíl**

Základní funkce managementu



Základní funkce managementu



Organizace

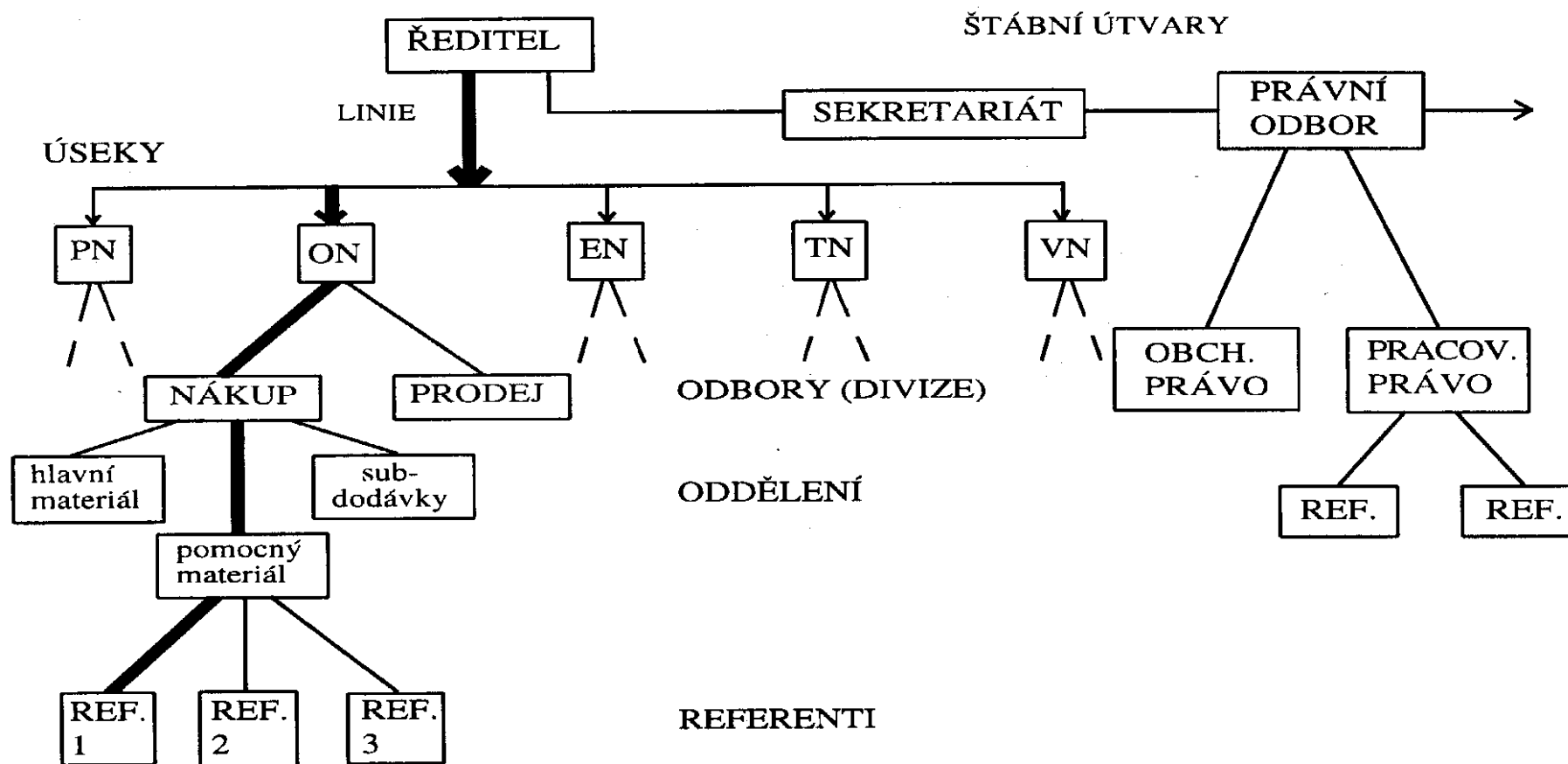
- **Organizace ve smyslu právním znamená určitou skupinu lidí spjatou společným cílem, určitým způsobem uspořádanou, celek právně vymezený s určitou dávkou samostatnosti**
- **Organizace chápaná jako míra uspořádání systému (jako stupeň organizovanosti)**
- **Organizační systém je soustava přesně daných pravidel**

Organizace

- Formální stránka organizace
- Neformální stránka organizace

- Druhy podnikových útvarů
 - Liniové
 - Štábní
- *Organizační stupeň je druh relativně samostatné organizační jednotky, kde se realizuje ucelený program nebo jeho část*

Organizační struktura



Typy organizací

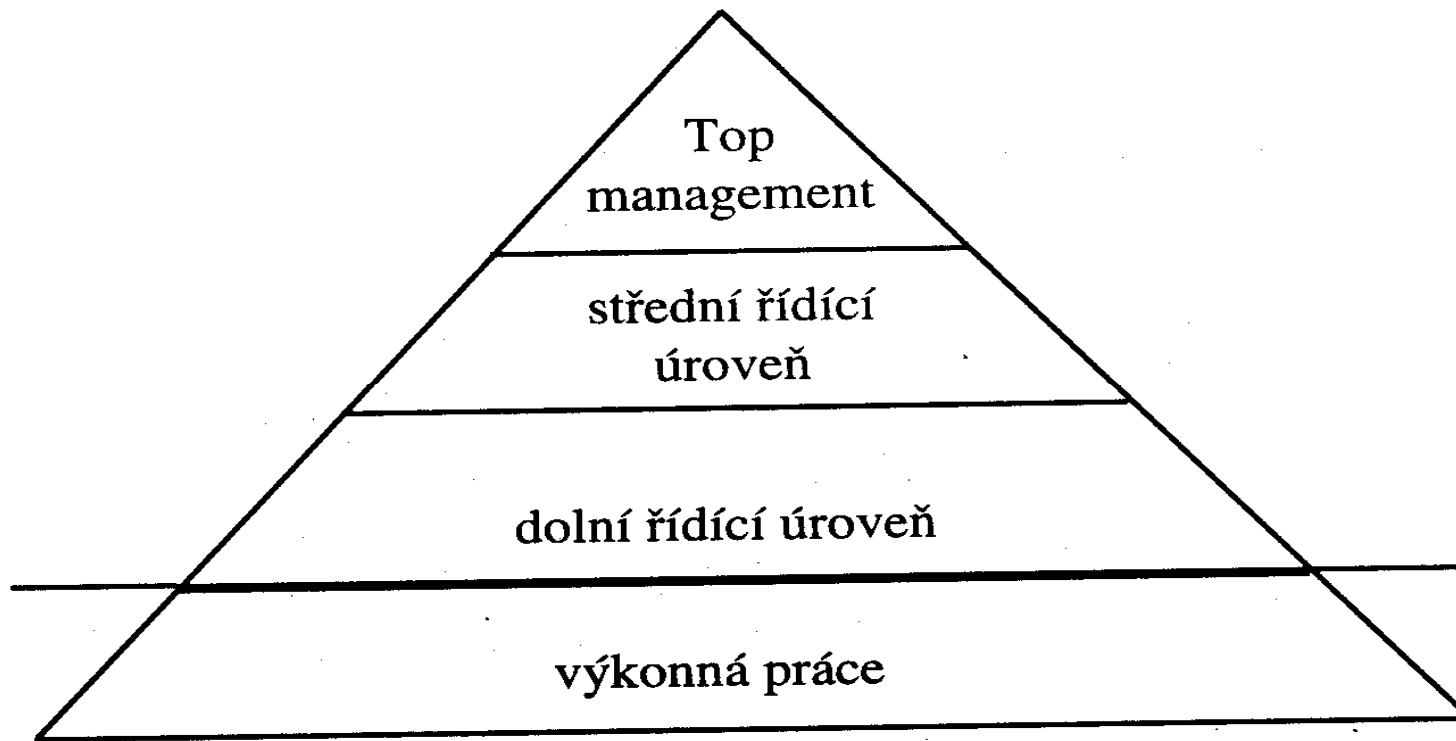
- *Pravomoc je přenesení moci k výkonu určité funkce, ke splnění nějakého úkolu*
- *Delegování je pověření oprávněným vedoucím k výkonu určité práce nebo funkce na jinou osobu*
- *Delegováním na jednu osobu či útvar dochází k jevu, který je označován jako decentralizace moci*

Managerská hierarchie

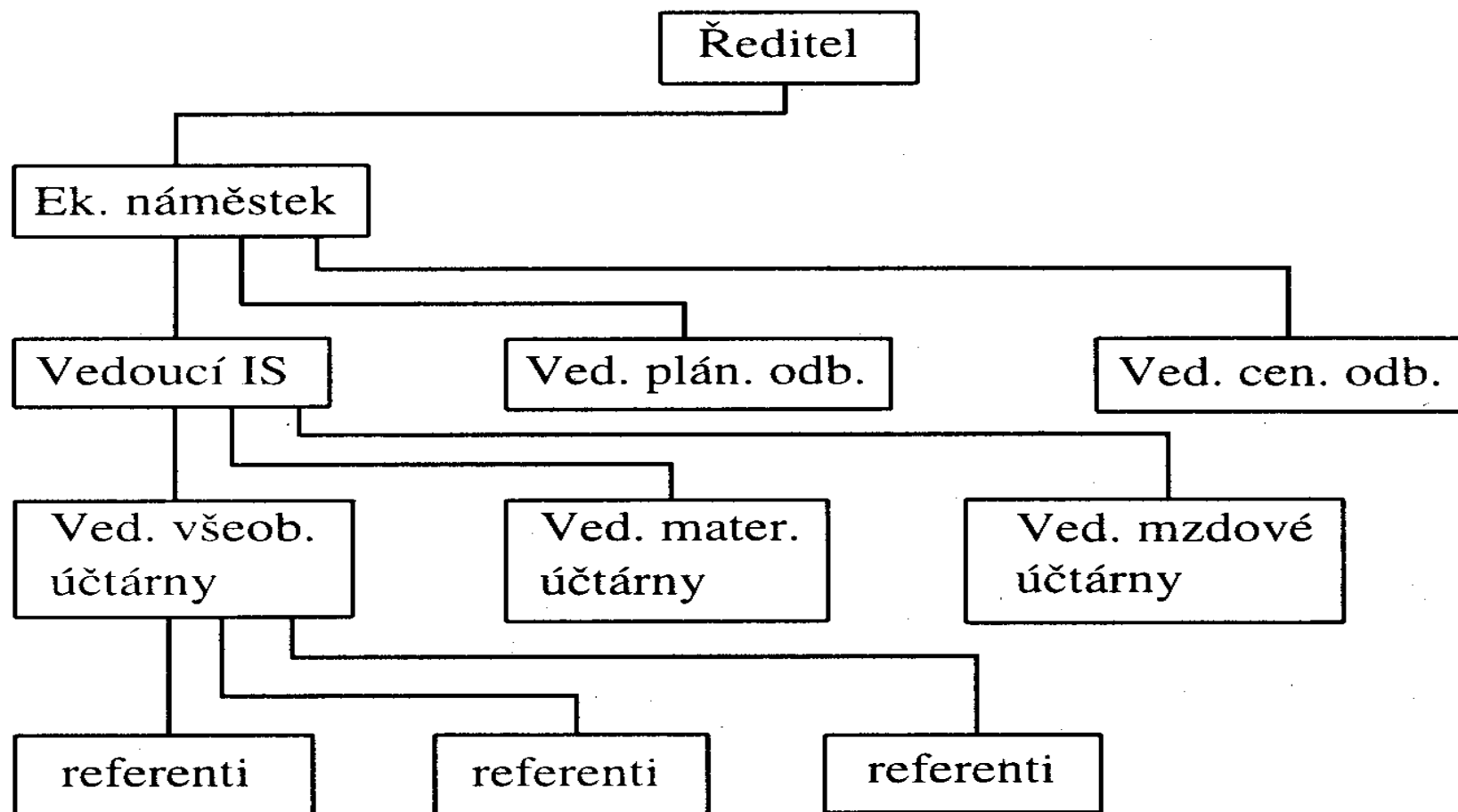
Manažerskou hierarchii rozdělujeme do 3 základních stupňů:

- Vrcholový management,
- Střední řídicí pracovníci,
- Operační řídicí pracovníci.

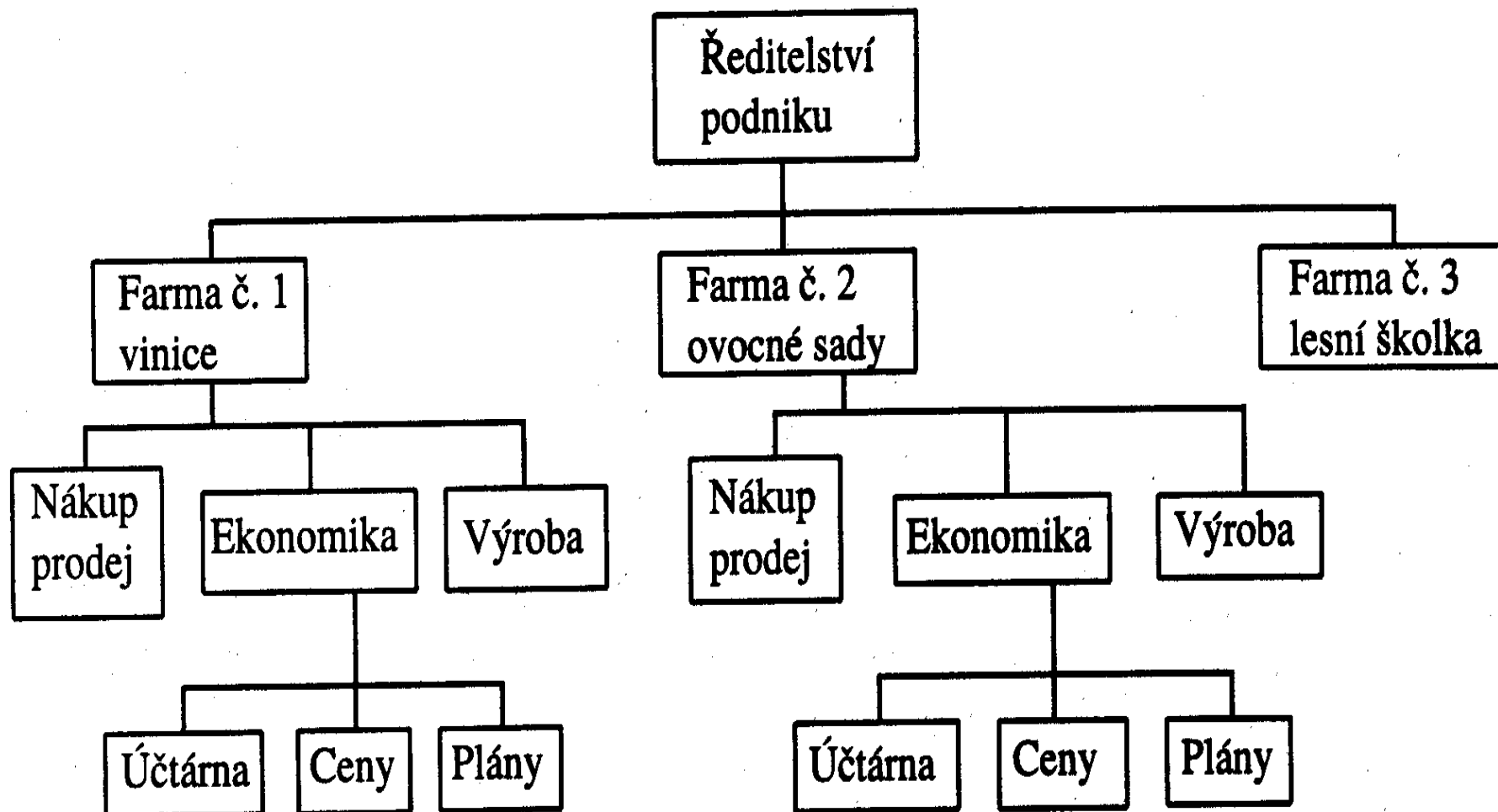
Řídící pyramida



Funkcionální struktura organizace



Divizionální struktura organizace



Závěr

Děkuji za pozornost



INVESTICE DO ROZVOJE VZDĚLÁVÁNÍ

**Inovace bakalářského studijního
oboru Aplikovaná chemie**